

Portable Headphone Amplifier

Amplificador portátil de auriculares

Amplificador de fones de ouvido portátil

Startup Guide
Guía de inicio
Guia de Inicialização



PHA-1A

©2015 Sony Corporation
Printed in Malaysia



Manuals supplied/Manuales suministrados/Manuais fornecidos

The 3 following manuals are included./Se incluyen los 3 manuales que aparecen a continuación./Os 3 manuais a seguir estão incluídos.

Startup Guide (this document)
Provides you with instructions on how to connect the unit with devices and basic operations.

Guía de inicio (este documento)
Brinda información sobre cómo conectar la unidad con dispositivos y otras operaciones básicas.

Guia de Inicialização (esse documento)
Fornece instruções sobre como conectar a unidade com dispositivos e operações básicas.

Reference Guide (exhibit document)
Provides you with precautions and product specifications.

Guia de referencia (documento anexo)
Le proporciona precauciones y especificaciones del producto.

Guia de Referência (documento de exibição)
Fornece precauções e especificações do produto.

Help Guide (Operating Instructions)
Read the Help Guide on your computer or smartphone, when you want to know how to use the unit in greater detail. The Help Guide also contains a troubleshooting guide which provides you with remedies for the problems you might encounter.

Guía de ayuda (Manual de instrucciones)
Lea la Guía de ayuda en su equipo o smartphone cuando desee saber cómo usar la unidad más detalladamente. La Guía de ayuda también contiene una guía de resolución de problemas que le proporciona recursos para los problemas que puede encontrar.

Guia de Ajuda (Manual de Operação)
Leia o Guia de Ajuda no seu computador ou smartphone quando quiser saber como usar a unidade com maiores detalhes. O Guia de Ajuda também contém um guia de solução de problemas que fornece soluções para os problemas que você poderá encontrar.

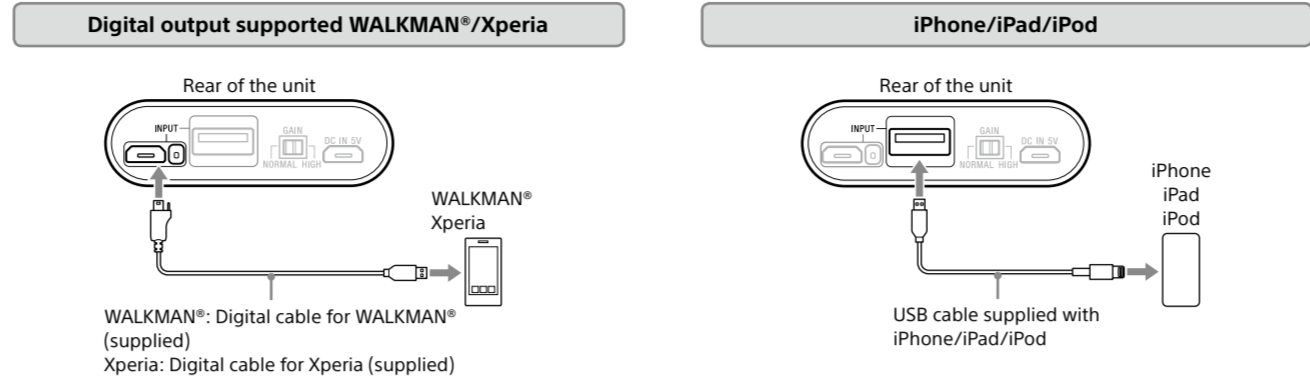
URL:
http://rd1.sony.net/help/mdr/pha-1a/h_uc/
Two-dimensional code:
Código bidimensional:
Código bidimensional:



2 Connecting the audio device to the unit

Connecting the digital output supported WALKMAN®/Xperia or iPhone/iPad/iPod

For details concerning computer connection, refer to "Preparing and connecting computer."



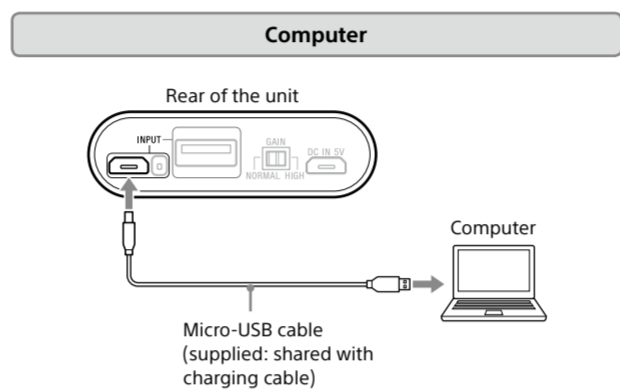
Note
When multiple devices are connected to the unit simultaneously, the computer/WALKMAN®/Xperia connection INPUT port has priority.

Preparing and connecting computer

1 Download and install the driver software for Windows computers, "Sony USB Device Driver", and a player "Hi-Res Audio Player" to play the High-Resolution Audio format data on your computer.
(For Mac, there is no need to install a driver.)
Visit the following website, and download the driver software.
<http://esupport.sony.com/LA>
For details on installing, refer to the website.

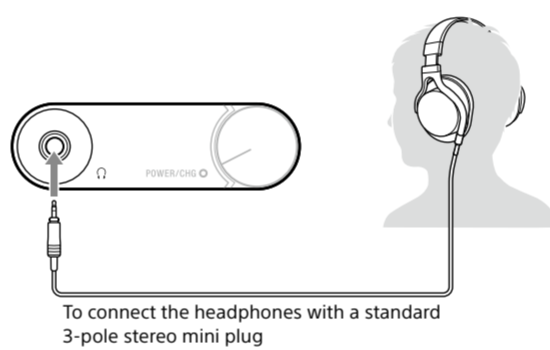
2 Connect the computer to the unit.
The unit needs to be connected to your Windows computer at a certain point while installing the driver software.
In this case, connect the Windows computer to the computer/WALKMAN®/Xperia connection INPUT port of the unit using the micro-USB cable (supplied).

3 Set the sound device settings of your computer.
For Windows 8/8.1
Press and hold the [Windows] and [X] keys to display the menu, select [Control Panel], [Hardware and Sound], [Sound], [Playback] tab, select [Sony Headphone Amplifier(PHA-1A)] for the playback device, then click [Set default].
For Windows 7/Windows Vista
Click the [Start] menu, select [Control Panel], [Hardware and Sound], [Sound], [Playback] tab, select [Sony Headphone Amplifier(PHA-1A)] for the playback device, then click [Set default].
For Macintosh
Click the [Apple] menu, select [System Preferences], [Sound], [Output] tab, then select [Sony Headphone Amplifier(PHA-1A)] for [Select a device for sound output].

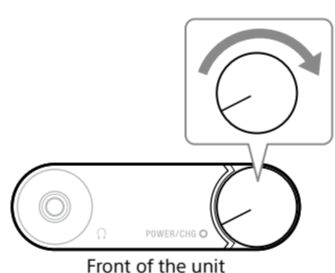


3 Listening to music with the headphones

1 Connect the headphones to the unit.



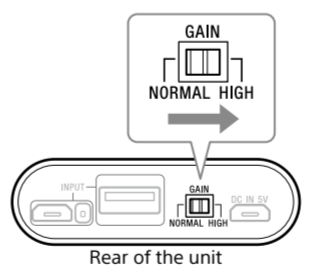
2 Rotate the power/volume knob clockwise to turn on the unit.
Rotate it more to adjust the volume.
POWER/CHG (charge) indicator lights up in green.



3 Play back the connected audio device.
When playing High-Resolution Audio format data on your computer with the unit, use "Hi-Res Audio Player."
For details on installing "Hi-Res Audio Player," visit the following site at <http://esupport.sony.com/LA>

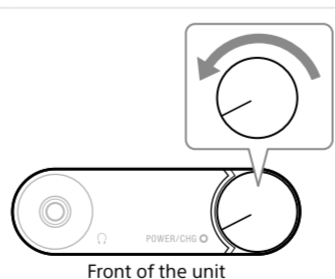
4 Adjust the volume.
Adjust the volume by the power/volume knob. Depending on the headphones, the volume may remain low, even if you turn the knob to the maximum setting.

- When the volume is low: turn off the unit, set the GAIN select switch to HIGH, then turn on the unit. In normal use, the setting should be NORMAL.



After using the unit

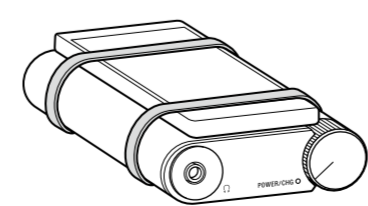
Rotate the power/volume knob counterclockwise until it clicks to turn off the unit.



How to use the silicone belts

You can fasten a connected device to the unit using the silicone belts (supplied). Place the protection sheet (supplied) between the unit and the connected device to avoid scratching.

- Mount the connected device on the unit.
- Bind the unit and the connected device using the silicone belt with its wider part placed under the bottom of the unit.

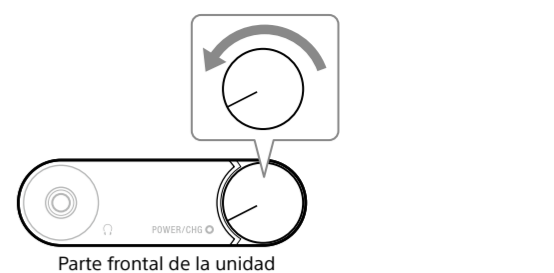


For details on how to use the silicon belt and the protection sheet, refer to the Help Guide.

Español

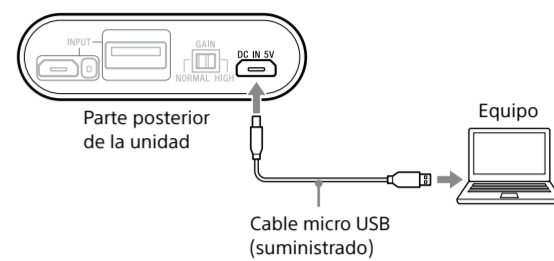
1 Carga de la unidad

1 Gire la perilla de encendido/volumen en el sentido contrario de las agujas del reloj para apagar la unidad.



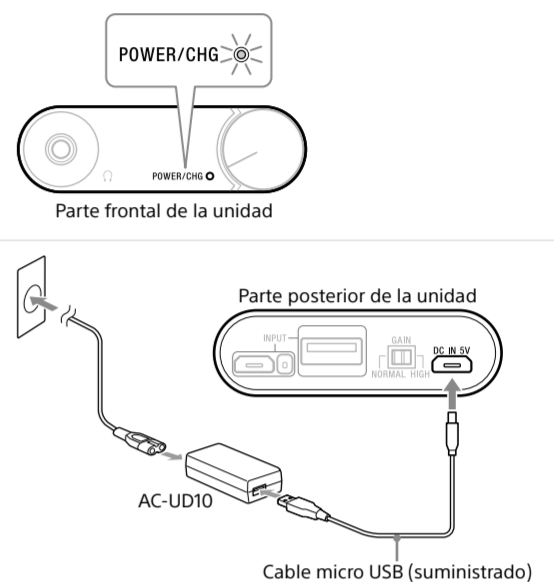
2 Luego de iniciar su computadora, conéctela al puerto DC IN 5V de la unidad utilizando el cable micro USB (suministrado).

El indicador de POWER/CHG (carga) se enciende en rojo. La carga se completa en aproximadamente 3.5 horas; o cuando se conecta a una salida de ca con el adaptador ca USB AC-UD10 recomendado (se vende por separado) se completa en aproximadamente 2 horas. El indicador se apaga cuando la batería está completamente cargada. Si la batería no se carga de manera adecuada, el indicador de POWER/CHG (carga) parpadeará en rojo.



Para cargar la batería desde una salida de ca
Utilice el adaptador ca USB AC-UD10 (se vende por separado). Para obtener más información, consulte el manual de instrucciones suministrado con el adaptador ca USB.

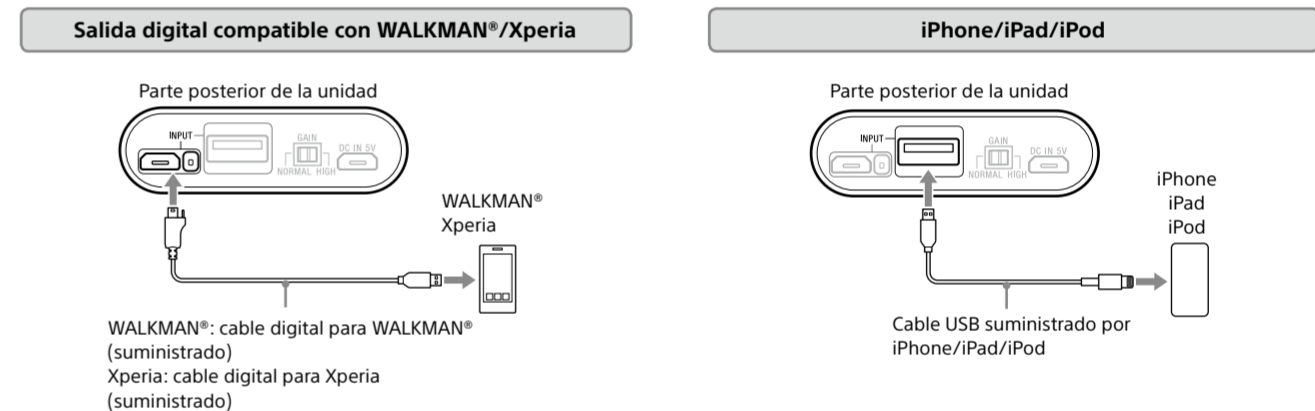
Indicación
La unidad y el WALKMAN® conectados a la unidad se pueden cargar al mismo tiempo. Utilice el adaptador ca USB AC-UD10 (se vende por separado) y conecte el WALKMAN® a la unidad utilizando el cable digital de WALKMAN® (suministrado). Para obtener más información sobre la conexión, consulte el paso 2.



2 Conexión del dispositivo de audio a la unidad

Conexión de la salida digital compatible con WALKMAN®/Xperia o iPhone/iPad/iPod

Para obtener información sobre la conexión de la computadora, consulte "Preparación y conexión de la computadora".



Nota
Cuando hay varios dispositivos conectados a la unidad al mismo tiempo, la computadora/WALKMAN®/el puerto INPUT de conexión de Xperia tiene prioridad.

Preparación y conexión de la computadora

1 Descargue e instale el software del controlador para las computadoras con sistema operativo Windows, "Sony USB Device Driver", y un "Hi-Res Audio Player" para reproducir los datos de formato de audio de alta definición en su computadora.
(Para Mac, no es necesario instalar un controlador).
Visite el siguiente sitio web y descargue el software del controlador.
<http://esupport.sony.com/LA>
Para obtener más información sobre la instalación, consulte el sitio web.

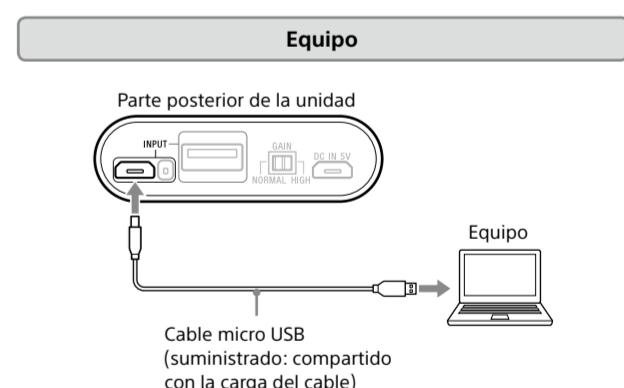
2 Conecte la computadora a la unidad.
La unidad debe estar conectada a una computadora con sistema operativo Windows en un momento dado durante la instalación del software del controlador.
En este caso, conecte la computadora con sistema operativo Windows a la computadora/WALKMAN®/puerto INPUT de conexión de Xperia de la unidad utilizando el cable micro USB (suministrado).

3 Ajuste la configuración del dispositivo de sonido de su computadora.

Para Windows 8/8.1
Presione y mantenga presionadas las teclas [Windows] y [X] para visualizar el menú, seleccione la pestaña [Panel de control], [Hardware y sonido], [Sonido], [Reproducción], seleccione [Sony Headphone Amplifier(PHA-1A)] para el dispositivo de reproducción, luego haga clic [Predeterminar].

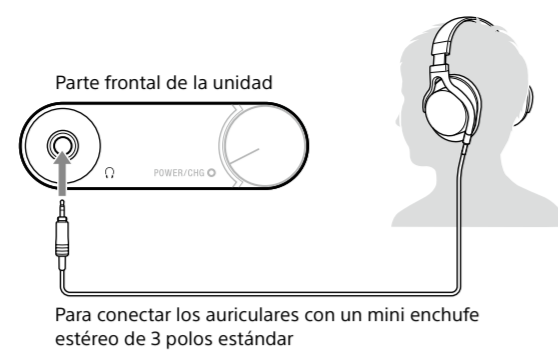
Para Windows 7/Windows Vista
Haga clic en el menú de [Inicio], seleccione las pestañas [Panel de control], [Hardware y sonido], [Sonido], [Reproducción], seleccione [Sony Headphone Amplifier(PHA-1A)] para el dispositivo de reproducción y luego haga clic en [Predeterminar].

Para Macintosh
Haga clic en el menú de [Apple], seleccione las pestañas [Preferencias del Sistema], [Sonido], [Salida] y luego seleccione [Sony Headphone Amplifier(PHA-1A)] para [Seleccione un dispositivo para la salida de sonido].



3 Escuchar música con los auriculares

- 1 Conecte los auriculares a la unidad.



- 2 Gire la perilla de encendido/volumen en el sentido de las agujas del reloj para encender la unidad.

Gírelo más para ajustar el volumen.
El indicador POWER/CHG (carga) se ilumina de color verde.



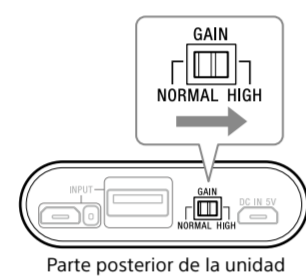
- 3 Reproduzca el dispositivo de audio conectado.

Cuando reproduce datos con formato de audio de alta definición en su equipo con la unidad, utilice "Hi-Res Audio Player". Para obtener información sobre la instalación de "Hi-Res Audio Player", visite el siguiente sitio en <http://esupport.sony.com/LA>

- 4 Ajuste el volumen.

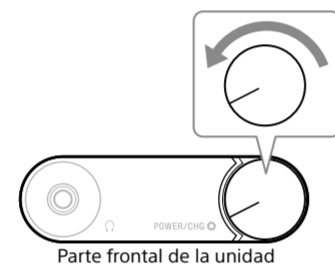
Ajuste el volumen con la perilla de encendido/volumen. Según los auriculares, puede que el volumen permanezca bajo, incluso si aumenta la perilla al máximo.

- **Cuando el volumen es bajo:** apague la unidad, configure el interruptor de selección GAIN en HIGH y luego encienda la unidad. Durante el uso normal, debe ajustarse en NORMAL.



Después de usar la unidad

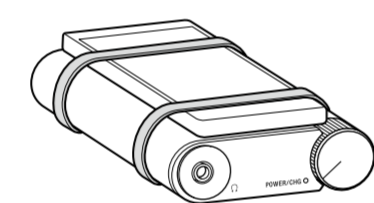
Gire la perilla de encendido/volumen en el sentido contrario de las agujas del reloj para apagar la unidad.



Cómo utilizar los cinturones de silicona

Usted puede ajustar un dispositivo conectado a la unidad mediante los cinturones de silicona (suministrados). Coloque la lámina protectora (suministrada) entre la unidad y el dispositivo conectado para evitar que se rayen.

- 1 Monte el dispositivo conectado en la unidad.
- 2 Enlace la unidad y el dispositivo conectado mediante el cinturón de silicona con su parte más ancha colocada debajo de la parte inferior de la unidad.

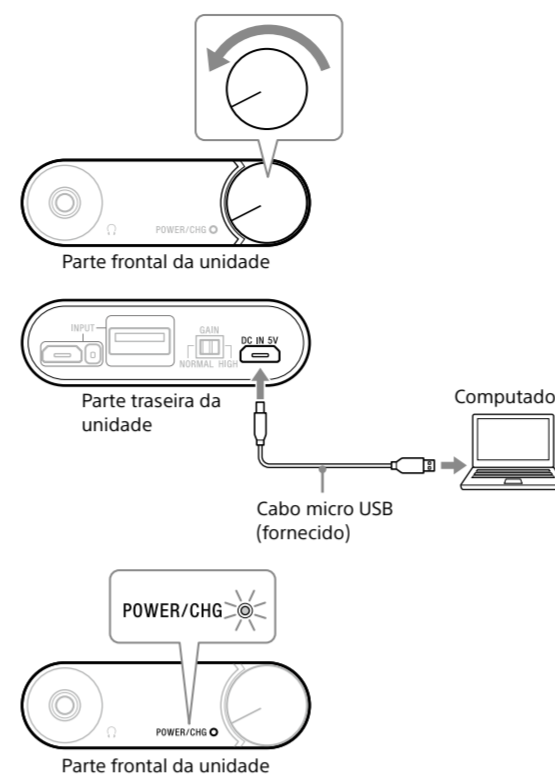


Para obtener más detalles sobre cómo utilizar el cinturón de silicona y la lámina protectora, consulte la Guía de ayuda.

Português

1 Carregando a unidade

- 1 Gire o botão de energia/volume no sentido anti-horário até encaixá-lo para desligar o aparelho.



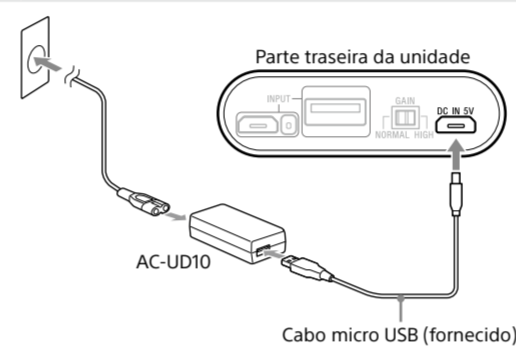
- 2 Conecte seu computador inicializado à porta DC IN 5V da unidade utilizando o cabo micro USB (fornecido). O indicador POWER/CHG (carga) se acende em vermelho. O carregamento é concluído em cerca de 3,5 horas, ou em cerca de 2 horas quando conectado a uma tomada CA usando o adaptador CA USB recomendado AC-UD10 (vendido separadamente). O indicador se desligará quando a bateria estiver completamente carregada. Se a bateria não estiver carregando corretamente, o POWER/CHG (carga) piscará em vermelho.

Para carregar a bateria a partir de uma tomada CA

Use o adaptador CA USB AC-UD10 (vendido separadamente). Para mais detalhes, consulte o manual de operação fornecidas com o adaptador CA USB.

Dica

A unidade e o WALKMAN® conectado à unidade podem ser carregados ao mesmo tempo. Use o adaptador CA USB AC-UD10 (vendido separadamente) e conecte o WALKMAN® à unidade usando o cabo digital para WALKMAN® (fornecido). Para obter mais detalhes relacionados à conexão, consulte a etapa 2.

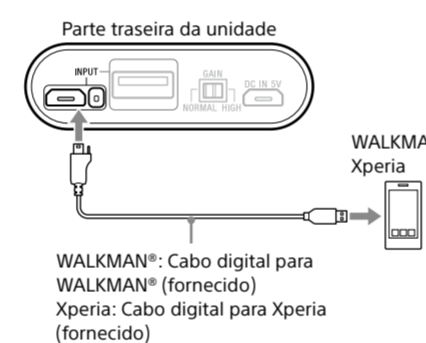


2 Conectando o dispositivo de áudio à unidade

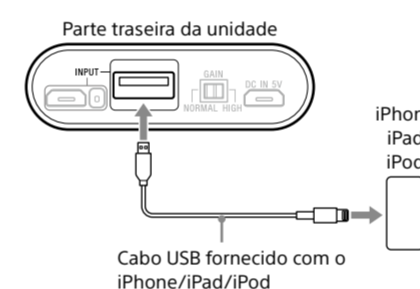
Conectando o WALKMAN®/Xperia ou iPhone/iPad/iPod com saída digital suportada

Para obter detalhes relacionados à conexão com o computador, consulte "Preparando e conectando o computador".

WALKMAN®/Xperia com saída digital suportada



iPhone/iPad/iPod



Observação

Quando vários dispositivos são conectados à unidade simultaneamente, a porta de conexão INPUT do computador/WALKMAN®/Xperia tem prioridade.

Preparando e conectando o computador

- 1 Baixe e instale o software do driver para computadores Windows, "Sony USB Device Driver", e um leitor de "Hi-Res Audio Player" para reproduzir os dados de áudio de alta resolução no formato em seu computador. (Para Mac, não é preciso instalar um driver.)

Visite o seguinte website e faça o download do software do driver. <http://esupport.sony.com/LA>
Para obter detalhes sobre a instalação, consulte o site.

- 2 Conecte o computador à unidade.

A unidade precisa ser conectada a um computador com Windows em um determinado ponto durante a instalação do software do driver. Neste caso, conecte o computador Windows à porta de conexão INPUT do computador/WALKMAN®/Xperia da unidade utilizando o cabo micro USB (fornecido).

- 3 Defina as configurações do dispositivo de som do seu computador.

Para Windows 8/8.1

Pressione e mantenha pressionadas as teclas [Windows] e [X] para exibir o menu, selecione [Control Panel], [Hardware and Sound], [Sound], a guia [Playback], selecione [Sony Headphone Amplifier(PHA-1A)] para o dispositivo de reprodução e, em seguida, clique em [Set default].

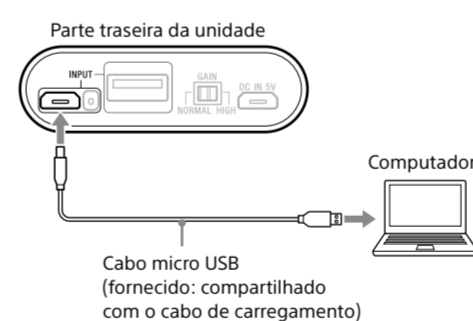
Para Windows 7/Windows Vista

Clique no menu [Start], selecione [Control Panel], [Hardware and Sound], [Sound], a guia [Playback], selecione [Sony Headphone Amplifier(PHA-1A)] para o dispositivo de reprodução e, em seguida, clique em [Set default].

Para Macintosh

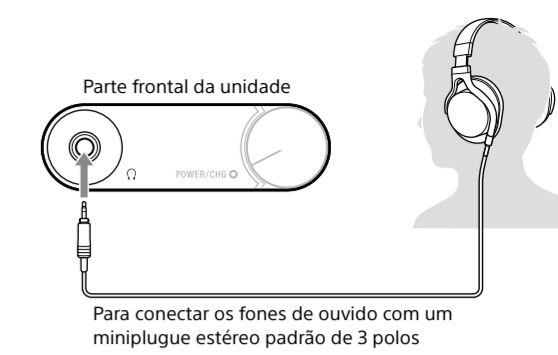
Clique no menu [Apple], selecione [System Preferences], [Sound], a guia [Output] e, em seguida, selecione [Sony Headphone Amplifier(PHA-1A)] para [Select a device for sound output].

Computador



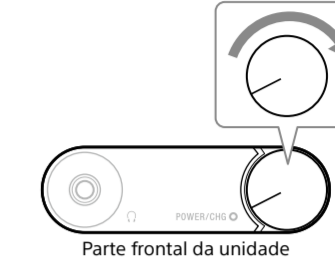
3 Ouvindo música com os fones de ouvido

- 1 Conecte os fones de ouvido à unidade.



- 2 Gire o botão de energia/volume no sentido horário para ligar a unidade.

Gire mais para ajustar o volume.
O indicador POWER/CHG (carga) se acende em verde.



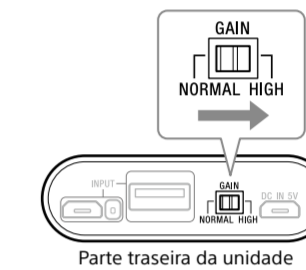
- 3 Reproduza o dispositivo de áudio conectado.

Ao reproduzir dados de formato de áudio de alta resolução no seu computador com a unidade, use "Hi-Res Audio Player". Para obter detalhes sobre a instalação do "Hi-Res Audio Player", visite o seguinte site em <http://esupport.sony.com/LA>

- 4 Ajuste o volume.

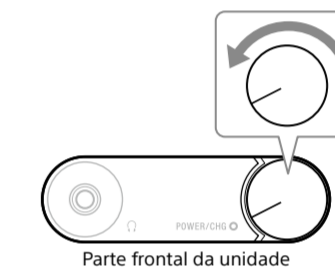
Ajuste o volume por meio do botão de energia/volume. Dependendo dos fones de ouvido, o volume pode permanecer baixo, mesmo se você girar o botão até a configuração máxima.

- **Quando o volume é baixo:** desligue o aparelho, defina a chave seletora GAIN em HIGH, e em seguida, ligue o aparelho. Em uso normal, a configuração deve ser NORMAL.



Após o uso da unidade

Gire o botão de energia/volume no sentido anti-horário até encaixá-lo para desligar o aparelho.



Como usar as correias de silicone

Você pode prender um dispositivo conectado à unidade, utilizando as correias de silicone (fornecidas). Coloque a folha de proteção (fornecida) entre a unidade e o dispositivo conectado para evitar arranhões.

- 1 Monte o dispositivo conectado à unidade.
- 2 Prenda o aparelho e o dispositivo conectado usando a correia de silicone com a sua parte mais larga colocada por debaixo do fundo da unidade.

Para obter detalhes sobre como usar a correia de silicone e a folha de proteção, consulte o Guia de Ajuda.

