



MHC-V82D/MHC-V72D

GB

ES

MHC-V82D is the model used for illustration purposes.
Read this guide before using the product.
MHC-V82D es el modelo utilizado con fines ilustrativos.
Lea esta guía antes de usar el producto.

© 2019 Sony Corporation
Printed in Malaysia

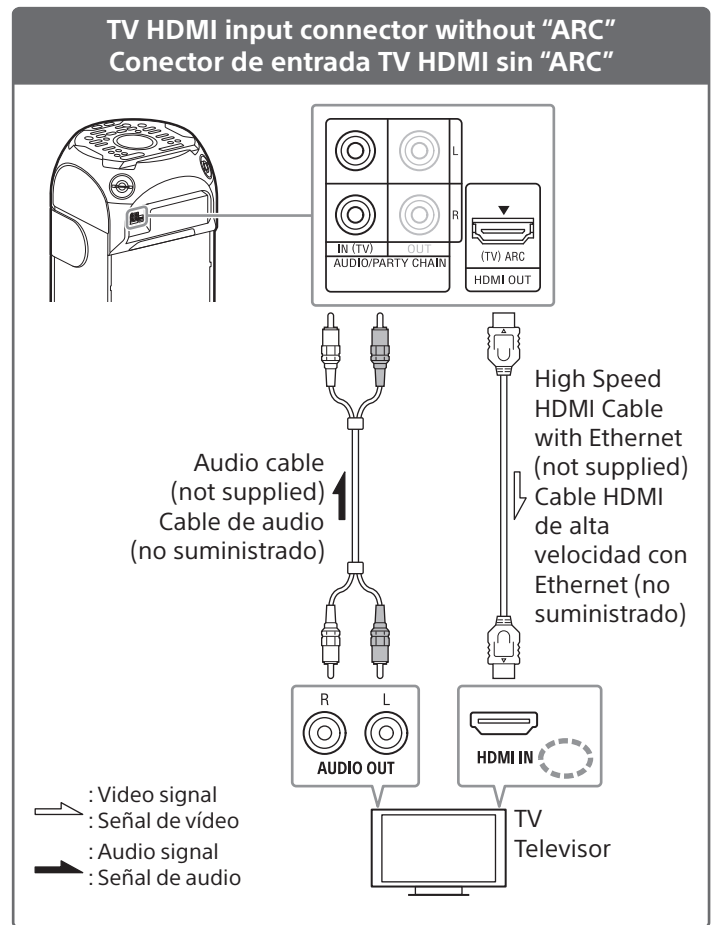
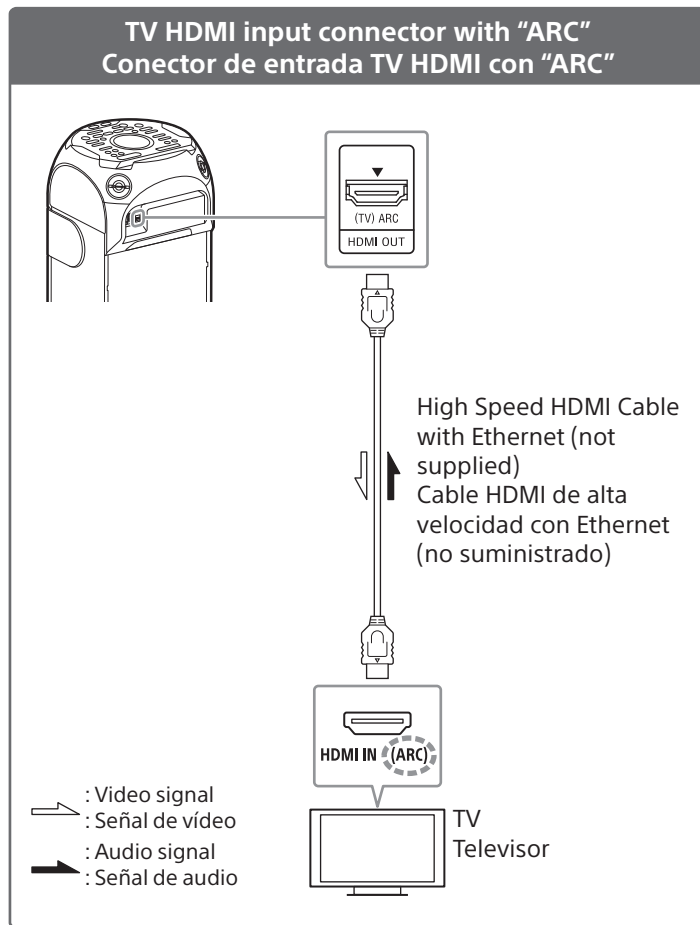


Operating Instructions
Manual de instrucciones

Please refer to the supplied operating instructions for details on the disc/USB playback and other functions.
Consulte el manual de instrucciones suministrado para ver detalles sobre la reproducción de disco/USB y otras funciones.

Connecting the system to your TV Conexión del sistema al televisor

Select one of the connections below according to the jacks/connector on your TV.
Seleccione una de las siguientes conexiones según el tipo de tomas/conectores de su televisor.



Note

To listen to TV sound, do the following:
– Press FUNCTION repeatedly to select "TV".
– Set the speakers setting of the TV (BRAVIA) to Audio System. Refer to the operating instructions of your TV on how to set the TV.

Nota

Para escuchar el sonido del televisor, haga lo siguiente:
– Pulse FUNCTION varias veces para seleccionar "TV".
– Ajuste la configuración de los altavoces del televisor (BRAVIA) a Sistema de audio. Consulte el manual de instrucciones del televisor para saber cómo se configura el televisor.

Note on Party Light

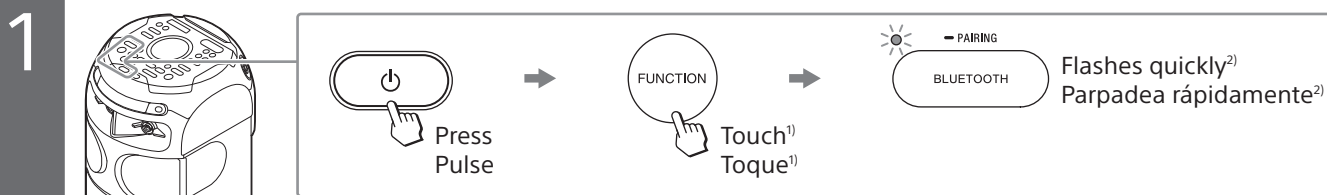
The Party Light will turn on when you turn on the system. Do not look directly at the light-emitting parts.
To turn off the Party Light, press PARTY LIGHT repeatedly to select "LED OFF".

Nota sobre Party Light

Party Light se activará al encender el sistema. No mire directamente a las partes emisoras de luz.
Para apagar la función Party Light, pulse PARTY LIGHT varias veces para seleccionar "LED OFF".

Streaming music from a BLUETOOTH® device

Transmisión de música desde un dispositivo BLUETOOTH®

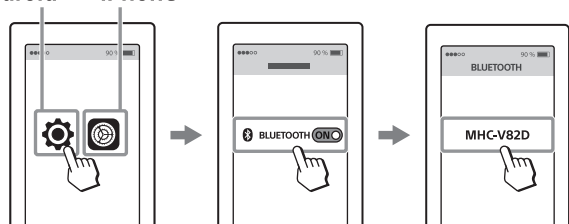


¹ Touch repeatedly to select "BLUETOOTH".
Toque varias veces para seleccionar "BLUETOOTH".

² If the BLUETOOTH indicator does not flash quickly, touch and hold - PAIRING for more than 3 seconds.
Si el indicador BLUETOOTH no parpadea rápidamente, toque y no suelte - PAIRING durante más de 3 segundos.

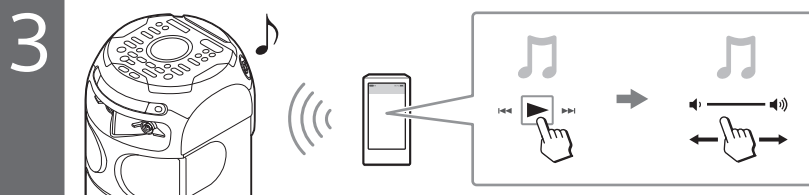
2 Be sure to place the BLUETOOTH device within 1 meter from the unit.
Asegúrese de colocar el dispositivo BLUETOOTH a una distancia no mayor a 1 metro de la unidad.

Android™ iPhone



BLUETOOTH Lights up³
Se ilumina³

³ BLUETOOTH connection is established.
La conexión BLUETOOTH se ha establecido.



Refer to the supplied operating instructions for details on other BLUETOOTH settings.
Consulte el manual de instrucciones suministrado para más detalles sobre otros ajustes BLUETOOTH.

On listening to music on PC

- Make sure that your PC has the BLUETOOTH function and activate the BLUETOOTH function on your PC. For details, refer to the operating instructions of the PC.
- Set the speaker setting on the PC to on mode.



If the mute (off) mode is set, the system will not output sound.



If the sound is still not output from the system, click the volume icon and adjust the volume.

Para escuchar música de una PC

- Asegúrese de que su PC disponga de la función BLUETOOTH y active la función BLUETOOTH en la PC. Para obtener más información, consulte el manual de instrucciones de la PC.
- Ajuste la configuración del altavoz en la PC al modo activado.



Si el modo de silencio está activado, el sistema no emitirá ningún sonido.



Si sigue sin emitirse sonido desde el sistema, haga clic en el icono de volumen y ajuste el volumen.