**US**

## How to Handle the Stand

### 1 Open the stand

- Face down your VAIO computer on the flat surface and open the stand as in the illustration.
- Slide your fingers between the computer and the stand, then open the stand.
- Do not use your VAIO computer in an unstable position, such as placed on its side.

### 2 Close the stand

- Hold the screen as in the illustration, then press the screen down.
- The stand can be opened easily; however, when closing the stand, additional pressure is required. Therefore, close the stand as in the illustration.
- When the stand is closed, there is a space between the stand and computer. This space helps you to open the stand easily.

**FR**

## Manipulation du socle

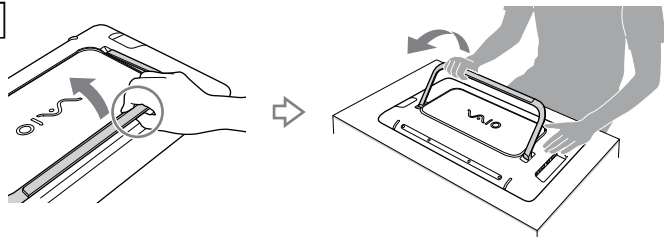
### 1 Ouverture du socle

- Retournez votre ordinateur VAIO sur une surface plane et ouvrez le socle comme illustré.
- Glissez vos doigts entre l'ordinateur et le socle, puis ouvrez ce dernier.
- N'utilisez pas votre ordinateur VAIO dans une position instable (posé sur le côté, par exemple).

### 2 Fermeture du socle

- Maintenez l'écran comme illustré, puis appuyez sur l'écran.
- Le socle s'ouvre facilement, mais sa fermeture demande davantage de pression. Fermez donc le socle comme illustré.
- Lorsque le socle est fermé, il existe un espace entre celui-ci et l'ordinateur. Cet espace vous permet d'ouvrir facilement le socle.



**1****ES**

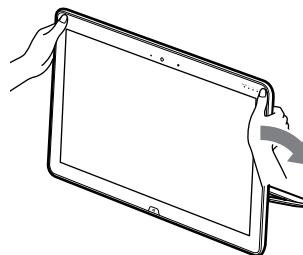
## Formas de manipular el soporte

### 1 Abra el soporte

- Coloque la computadora VAIO hacia abajo sobre una superficie plana y abra el soporte como se muestra en la ilustración.
- Deslice sus dedos entre la computadora y el soporte. A continuación, abra el soporte.
- No coloque la computadora VAIO en una posición inestable como, por ejemplo, sobre uno de sus lados.

### 2 Cierre el soporte

- Sostenga la pantalla como se muestra en la ilustración y, a continuación, presione la pantalla hacia abajo.
- El soporte se puede abrir fácilmente; no obstante, es necesario aplicar más presión para cerrarlo. Por lo tanto, cierre el soporte como se muestra en la ilustración.
- Al cerrar el soporte, queda un espacio entre el soporte y la computadora. Este espacio permite abrir el soporte con facilidad.

**2****PT**

## Como manusear o suporte

### 1 Abra o suporte

- Em uma superfície plana, coloque o computador VAIO virado para baixo e abra o suporte conforme a figura.
- Deslize os dedos entre o computador e o suporte e depois abra o suporte.
- Não use o computador VAIO em uma posição instável, como colocá-lo de lado.

### 2 Feche o suporte

- Segure a tela conforme a figura e depois feche-a pressionando.
- O suporte pode ser aberto facilmente; entretanto, ao fechá-lo, é necessário pressioná-lo. Por isso feche o suporte conforme a figura.
- Quando o suporte está fechado, ficará um espaço entre ele e o computador. Esse espaço facilita a abertura do suporte.